

Bewerbungsverfahren

Die Anmeldung erfolgt über grundsätzlich über das Online-Verfahren.

www.schule-in-bw.de/bewo

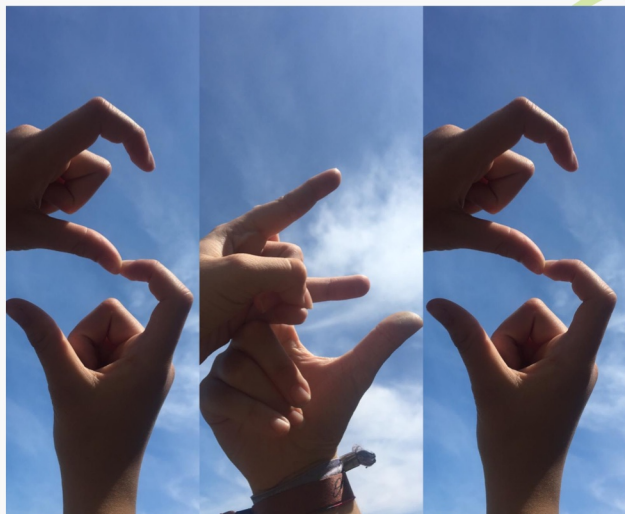
In der Schule der 1. Priorität sind abzugeben:

Der ausgedruckte und unterschriebene Aufnahmevertrag.
Bei Bewerbern unter 18 Jahren ist eine Unterschrift eines Erziehungsberechtigten erforderlich.

Ein unterschriebener Lebenslauf in tabellarischer Form mit vollständigen Angaben über den bisherigen Bildungsweg.

Eine beglaubigte Zeugniskopie des letzten Halbjahreszeugnisses bzw. Jahreszeugnisses. Maßgebend für die Aufnahme ist grundsätzlich das Abschlusszeugnis.

Die Bewerbungsunterlagen müssen bis zum 1. März an der Schule der Erstpriorität vorliegen. Später eintreffende Bewerbungen können nur dann berücksichtigt werden, wenn noch Schulplätze frei sind.



Was wir sonst noch bieten

Sibilla-Egen-Tag - Informationstag im Februar

Beratungslehrerin und Schulsozialarbeiterinnen

Einführungstage

Studienfahrten ins In- und Ausland

Informationen zur Studien- und Berufswahl

Informationen zur Kurswahl und zur Abiturprüfung

Kunst, Kultur und Politik - KuKuPo

Betriebsbesichtigungen, Exkursionen, Fit-for-Fun-Tag, SMV-Wochenende, Besuch von Ausstellungen und Messen

Seminarkurse mit aktuellem Themenbezug

Kontakt:

Sibilla-Egen-Schule

Laccornweg 20-24
74523 Schwäbisch Hall

Fon: 0791-9551-30
Fax: 0791-9551-317
Mail: sekretariat@sibilla-egen-schule.de
www.sibilla-egen-schule.de

Ansprechpartner in der Schule

Herr Thomas Fuß
Mail: fus@sibilla-egen-schule.de

Sibilla-Egen-Schule



BTG

Biotechnologisches
Gymnasium



Eine Schule des Landkreises Schwäbisch Hall

Studentafel

Pflichtfächer

	Stunden
Deutsch	3
Englisch	3
Geschichte/Gemeinschaftskunde	2
Religionslehrer/Ethik	2
Wirtschaftslehre	2
Mathematik	4
Chemie	2
Physik	2
Biotechnologie mit Praktikum	5+1
Informatik	2
Sport	2

Wahlpflichtfächer oder Wahlfächer

(mind. ein Fach muss gewählt werden)

2. oder 3. Fremdsprache	
Spanisch (F)* oder Französisch (F)*	3
Spanisch (N)** oder Französisch (N)**	4
Sondergebiete der Ernährungswissenschaften	2
NExt	2

*(F) fortgeführt; **(N) neu beginnend

Wie geht es nach der Eingangsklasse weiter?

Informationen zu den Jahrgangsstufen (gültig ab dem Schuljahr 2022/23) finden Sie hier:



Ziel ist die allgemeine Hochschulreife in drei Jahren. Diese berechtigt bundesweit zu einem Studium an allen Universitäten, Hochschulen und Fachhochschulen. An den beruflichen Gymnasien werden zusätzlich zu den bekannten allgemeinbildenden Fächern berufsorientierte Lerninhalte vermittelt.

Stunden

Im Profulfach Biotechnologie wirst du mit den grundlegenden Prinzipien der Naturwissenschaften und deren Umsetzung in der technischen Anwendung vertraut gemacht. Das Hauptaugenmerk liegt dabei auf der Mikrobiologie, Molekularbiologie, der Stoffwechselphysiologie, der Bioverfahrenstechnik und Medizin.

Der Unterricht im Profulfach versetzt dich in die Lage, dich kompetent und verantwortlich an Diskussionen um ökonomische, ökologische und ethische Fragestellungen zu beteiligen und zukünftig an Lösungen globaler Probleme wie z.B. dem Klimawandel und der Ressourcenrückgewinnung sowie der Versorgung der Weltbevölkerung mit Nahrung, medizinischer Hilfe und Energie mitzuwirken.

In unserem hervorragend ausgestatteten Labor „SESLab“ können gentechnische Experimente im praktischen Unterricht wie die Kultivierung grün fluoreszierenden Bakterien durchgeführt werden. Weitere Themen sind der Einsatz der Genschere CRISPR/Cas, der genetische Fingerabdruck, der Nachweis gentechnisch veränderter Organismen oder eine Fermentation mit einem Laborfermenter.



Aufnahmevoraussetzungen

Mit mittlerem Bildungsabschluss aus der Realschule, der Werkrealschule, der Berufsfachschule oder Gemeinschaftsschule (Niveau M):

In den Fächern Deutsch, Mathematik und Englisch ein Notenschnitt von mindestens 3,0 und in jedem dieser Fächer mindestens die Note 4,0

Wechsel aus dem Gymnasium oder GMS (Niveau E):

G8: Versetzung am Ende von Klasse 9 oder 10

G9: Versetzung am Ende von Klasse 10

GMS (ein oder zwei Fremdsprachen):

Versetzung am Ende von Klasse 10

Am Stichtag, dem 1. August im Aufnahmejahr darf die Schülerin/der Schüler nicht älter als 18 Jahre sein, mit abgeschlossener Berufsausbildung nicht älter als 21 Jahre.

Studentafel

Pflichtfächer

	Stunden
Deutsch	3
Englisch	3
Geschichte/Gemeinschaftskunde	2
Religionslehrer/Ethik	2
Wirtschaftslehre	2
Mathematik	4
Chemie	2
Physik	2
Biotechnologie mit Praktikum	5+1
Informatik	2
Sport	2

Wahlpflichtfächer oder Wahlfächer

(mind. ein Fach muss gewählt werden)

2. oder 3. Fremdsprache	
Spanisch (F)* oder Französisch (F)*	3
Spanisch (N)** oder Französisch (N)**	4
Sondergebiete der Ernährungswissenschaften	2
NExt	2

*(F) fortgeführt; **(N) neu beginnend

Wie geht es nach der Eingangsklasse weiter?

Informationen zu den Jahrgangsstufen (gültig ab dem Schuljahr 2022/23) finden Sie hier:



Ziel ist die allgemeine Hochschulreife in drei Jahren. Diese berechtigt bundesweit zu einem Studium an allen Universitäten, Hochschulen und Fachhochschulen. An den beruflichen Gymnasien werden zusätzlich zu den bekannten allgemeinbildenden Fächern berufsorientierte Lerninhalte vermittelt.

Stunden

Im Profulfach Biotechnologie wirst du mit den grundlegenden Prinzipien der Naturwissenschaften und deren Umsetzung in der technischen Anwendung vertraut gemacht. Das Hauptaugenmerk liegt dabei auf der Mikrobiologie, Molekularbiologie, der Stoffwechselphysiologie, der Bioverfahrenstechnik und Medizin.

Der Unterricht im Profulfach versetzt dich in die Lage, dich kompetent und verantwortlich an Diskussionen um ökonomische, ökologische und ethische Fragestellungen zu beteiligen und zukünftig an Lösungen globaler Probleme wie z.B. dem Klimawandel und der Ressourcenrückgewinnung sowie der Versorgung der Weltbevölkerung mit Nahrung, medizinischer Hilfe und Energie mitzuwirken.

In unserem hervorragend ausgestatteten Labor „SESLab“ können gentechnische Experimente im praktischen Unterricht wie die Kultivierung grün fluoreszierenden Bakterien durchgeführt werden. Weitere Themen sind der Einsatz der Genschere CRISPR/Cas, der genetische Fingerabdruck, der Nachweis gentechnisch veränderter Organismen oder eine Fermentation mit einem Laborfermenter.



Aufnahmevoraussetzungen

Mit mittlerem Bildungsabschluss aus der Realschule, der Werkrealschule, der Berufsfachschule oder Gemeinschaftsschule (Niveau M):

In den Fächern Deutsch, Mathematik und Englisch ein Notenschnitt von mindestens 3,0 und in jedem dieser Fächer mindestens die Note 4,0

Wechsel aus dem Gymnasium oder GMS (Niveau E):

G8: Versetzung am Ende von Klasse 9 oder 10

G9: Versetzung am Ende von Klasse 10

GMS (ein oder zwei Fremdsprachen):

Versetzung am Ende von Klasse 10

Am Stichtag, dem 1. August im Aufnahmejahr darf die Schülerin/der Schüler nicht älter als 18 Jahre sein, mit abgeschlossener Berufsausbildung nicht älter als 21 Jahre.