

Bewerbungsverfahren

Die Anmeldung erfolgt über grundsätzlich über das Online-Verfahren.

www.schule-in-bw.de/bewo

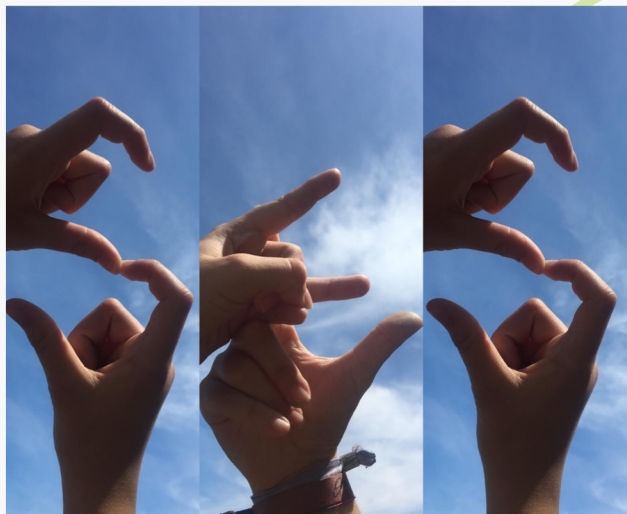
In der Schule der 1. Priorität sind abzugeben:

Der ausgedruckte und unterschriebene Aufnahmevertrag. Bei Bewerbern unter 18 Jahren ist eine Unterschrift eines Erziehungsberechtigten erforderlich.

Ein unterschriebener Lebenslauf in tabellarischer Form mit vollständigen Angaben über den bisherigen Bildungsweg.

Eine beglaubigte Zeugniskopie des letzten Halbjahreszeugnisses bzw. Jahreszeugnisses. Maßgebend für die Aufnahme ist grundsätzlich das Abschlusszeugnis.

Die Bewerbungsunterlagen müssen bis zum 1. März an der Schule der Erstpriorität vorliegen. Später eintreffende Bewerbungen können nur dann berücksichtigt werden, wenn noch Schulplätze frei sind.



Was wir sonst noch bieten

Sibilla-Egen-Tag - Informationstag im Februar

Beratungslehrerin und Schulsozialarbeiterinnen

Einführungstage

Studienfahrten ins In- und Ausland

Informationen zur Studien- und Berufswahl

Informationen zur Kurswahl und zur Abiturprüfung

Kunst, Kultur und Politik - KuKuPo

Betriebsbesichtigungen, Exkursionen, Fit-for-Fun-Tag, SMV-Wochenende, Besuch von Ausstellungen und Messen

Seminarkurse mit aktuellem Themenbezug

Kontakt:

Sibilla-Egen-Schule

Laccornweg 20-24
74523 Schwäbisch Hall

Fon: 0791-9551-30
Fax: 0791-9551-317
Mail: sekretariat@sibilla-egen-schule.de
www.sibilla-egen-schule.de

Ansprechpartner in der Schule

Herr Thomas Fuß
Mail: fus@sibilla-egen-schule.de

Sibilla-Egen-Schule



EG

Ernährungswissenschaftliches
Gymnasium



Eine Schule des Landkreises Schwäbisch Hall

Studentenliste

Pflichtfächer

	Stunden
Deutsch	3
Englisch	3
Geschichte/Gemeinschaftskunde	2
Religionslehrer/Ethik	2
Wirtschaftslehre	2
Mathematik	4
Biologie	2
Physik	2
Ernährungslehre und Chemie	5+1
Informatik	2
Sport	2

Wahlpflichtfächer oder Wahlfächer

(mind. ein Fach muss gewählt werden)

2. oder 3. Fremdsprache

Spanisch (F)* oder Französisch (F)*	3
Spanisch (N)** oder Französisch (N)**	4
Sondergebiete der Ernährungswissenschaften	2
NExt	2

*(F) fortgeführt; **(N) neu beginnend

Wie geht es nach der Eingangsklasse weiter?

Informationen zu den Jahrgangsstufen (gültig ab dem Schuljahr 2022/23) finden Sie hier:



Ziel ist die allgemeine Hochschulreife in drei Jahren. Diese berechtigt bundesweit zu einem Studium an allen Universitäten, Hochschulen und Fachhochschulen. An den beruflichen Gymnasien werden zusätzlich zu den bekannten allgemeinbildenden Fächern berufsorientierte Lerninhalte vermittelt.

Du willst schon immer wissen, was in deinem Körper vorgeht und wie man sich richtig ernährt?

Dann bist du im Ernährungswissenschaftlichen Gymnasium genau richtig.

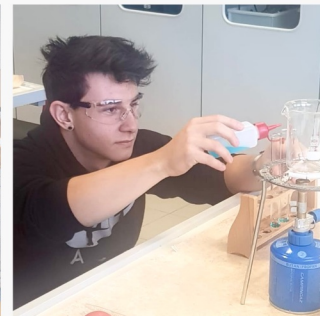
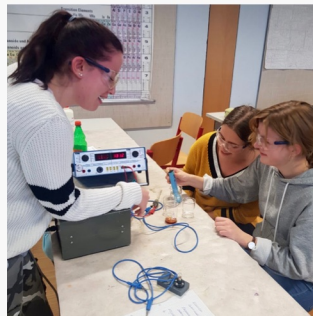
Im Fokus des Profulfachs „Ernährungslehre und Chemie“ stehen die Vermittlung grundlegender Kompetenzen über biochemische Prozesse sowie über physiologische und krankmachende Vorgänge im menschlichen Körper. Das Wissen zu ernährungsmedizinischen, vorbeugenden und diätetischen Fragestellungen erschließt sich daraus.

Inhaltsstoffe von Lebensmitteln, ihre Veränderungen sowie deren Verarbeitung wie z.B. in der Lebensmitteltechnologie werden betrachtet.

Voraussetzung des Ganzen sind fundierte Kenntnisse in der Chemie. Aber keine Angst, alle Grundlagen dieser Naturwissenschaft werden von vorne aufgebaut und schrittweise vertieft.

Begleitet wird das Profulfach durch Laborübungen, wo praktische Fertigkeiten, das Protokollieren sowie Kenntnisse zum Auswerten von Ergebnissen erworben werden.

Dies sind hervorragende Voraussetzungen für ein Studium z.B. in der Medizin, der Pharmazie oder den Naturwissenschaften.



Aufnahmevoraussetzungen

Mit mittlerem Bildungsabschluss aus der Realschule, der Werkrealschule, der Berufsfachschule oder Gemeinschaftsschule (Niveau M):

In den Fächern Deutsch, Mathematik und Englisch ein Notenschnitt von mindestens 3,0 und in jedem dieser Fächer mindestens die Note 4,0

Wechsel aus dem Gymnasium oder GMS (Niveau E):

G8: Versetzung am Ende von Klasse 9 oder 10

G9: Versetzung am Ende von Klasse 10

GMS (Niveau E mit zwei Fremdsprachen):

Versetzung am Ende von Klasse 10

Am Stichtag, dem 1. August im Aufnahmejahr darf die Schülerin/der Schüler nicht älter als 18 Jahre sein, mit abgeschlossener Berufsausbildung nicht älter als 21 Jahre.

Bewerbungsverfahren

Die Anmeldung erfolgt über grundsätzlich über das Online-Verfahren.

www.schule-in-bw.de/bewo

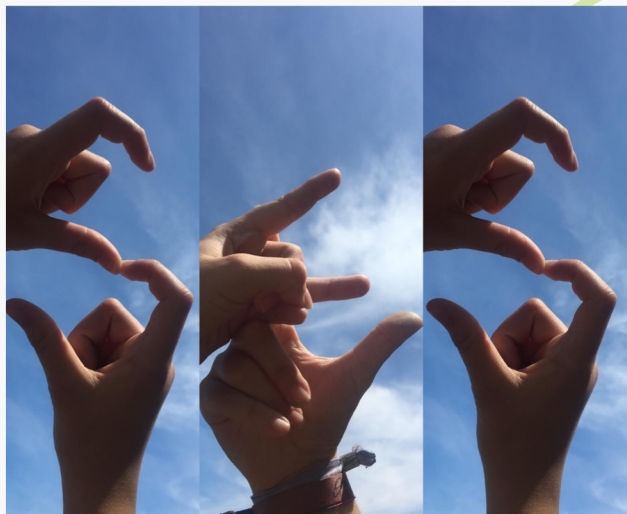
In der Schule der 1. Priorität sind abzugeben:

Der ausgedruckte und unterschriebene Aufnahmevertrag. Bei Bewerbern unter 18 Jahren ist eine Unterschrift eines Erziehungsberechtigten erforderlich.

Ein unterschriebener Lebenslauf in tabellarischer Form mit vollständigen Angaben über den bisherigen Bildungsweg.

Eine beglaubigte Zeugniskopie des letzten Halbjahreszeugnisses bzw. Jahreszeugnisses. Maßgebend für die Aufnahme ist grundsätzlich das Abschlusszeugnis.

Die Bewerbungsunterlagen müssen bis zum 1. März an der Schule der Erstpriorität vorliegen. Später eintreffende Bewerbungen können nur dann berücksichtigt werden, wenn noch Schulplätze frei sind.



Was wir sonst noch bieten

Sibilla-Egen-Tag - Informationstag im Februar

Beratungslehrerin und Schulsozialarbeiterinnen

Einführungstage

Studienfahrten ins In- und Ausland

Informationen zur Studien- und Berufswahl

Informationen zur Kurswahl und zur Abiturprüfung

Kunst, Kultur und Politik - KuKuPo

Betriebsbesichtigungen, Exkursionen, Fit-for-Fun-Tag, SMV-Wochenende, Besuch von Ausstellungen und Messen

Seminarkurse mit aktuellem Themenbezug

Kontakt:

Sibilla-Egen-Schule

Laccornweg 20-24
74523 Schwäbisch Hall

Fon: 0791-9551-30
Fax: 0791-9551-317
Mail: sekretariat@sibilla-egen-schule.de
www.sibilla-egen-schule.de

Ansprechpartner in der Schule

Herr Thomas Fuß
Mail: fus@sibilla-egen-schule.de

Sibilla-Egen-Schule



EG

Ernährungswissenschaftliches
Gymnasium



Eine Schule des Landkreises Schwäbisch Hall